

Equipos Contra Incendios - Línea Industrial

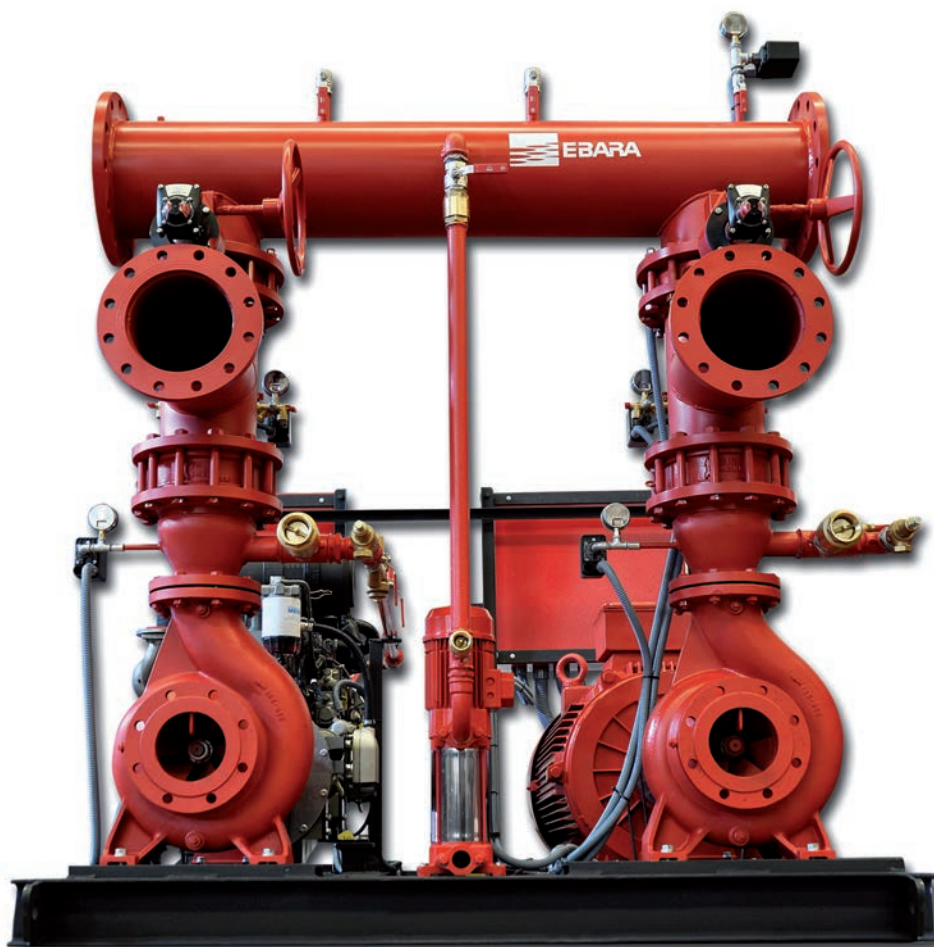
Normas CEPREVEN, UNE, NFPA, ULCC, ...

Grupos Contra Incendios diseñados y contruidos para ajustarse a las más diversas especificaciones (CEPREVEN, UNE, NFPA, FM, etc.) o bien cubrir con amplio margen y sin seguir normativa específica y/o las características nominales de trabajo (Caudal y Altura), exigidas por nuestros clientes.

Equipos Contra Incendios conforme a NORMAS; UNE EN 12845, CEPREVEN RT2.ABA y UNE 23500:2012 con bomba Normalizada (AF GS/ENI).

La serie de grupos Contra Incendios AF GS/ENI , está especialmente diseñada para cubrir las necesidades de las medianas y grandes instalaciones de extinción provistas de redes de Bocas de Incendios Equipadas, Hidrantes, Rociadores Automáticos, etc., donde se requiera un grupo constituido por una o varias bombas principales más una auxiliar “Jockey”, accionadas por motor eléctrico o diesel y conforme a la Normativa especificada.

Construidos en base al tipo de bomba principal utilizada de las series GS / ENI, de tipo “Sobre Bancada” en hierro fundido.



Además, EBARA puede fabricar Equipos Contra Incendios ajustados a la necesidad del cliente y conforme a otras normativas específicas: NFPA20, FM, UL...

EBARA es:

Miembro de:	Socio colaborador de:
 	

Equipos Contra Incendios - Línea Industrial

Normas CEPREVEN, UNE, NFPA, ULCC, ...

Composición de los equipos

Bomba principal	Bombas principales Eléctricas o diésel "Sobre Bancada" serie GS / ENI normalizada EN 722/ DIN 24255 construida en Hierro fundido, impulsor en bronce, sellado por empaquetadura según disposición de la norma UNE 23500:2012
Bomba auxiliar	Bomba auxiliar "Jockey" eléctrica Serie CVM, MVP o EVMG según modelo, vertical multietapa.
Depósito	Depósito hidroneumático de 20 l. con válvula de aislamiento.
Presostatos	<ul style="list-style-type: none"> - Presostatos de arranque para cada bomba. - Presostatos de confirmación de bomba en marcha.
Cuadro de control	Cuadro de control, en chapa de acero conforme a Norma seleccionada.
Colector	Colector común de impulsión.
Válvulas	Válvulas de corte y retención para cada bomba en impulsión.
Manómetro	Manómetros en caja de ACERO INOXIDABLE en Baño de Glicerina.
Motores	<ul style="list-style-type: none"> - Motores diésel equipados con depósito de combustible, tubuladuras, baterías y silenciador. - Motores diésel de mediana y gran potencia refrigerados por intercambiador de calor.
Bancada	Bancada metálica con soporte de cuadro.
Cuadros eléctricos	Cuadros eléctricos acorde a normativas.

Datos técnicos

Caudal	Caudal nominal máximo: 800 m ³ /h (mayores bajo demanda).
Presión	<ul style="list-style-type: none"> - Presión máx. proporcionada: Hasta 15 Bar - Presión máx. soportada: Hasta 10/16 Bar
Temperatura	Temperatura máxima agua: 40°C
Tensión	Tensión: 400V Trif+N 50 Hz (otras bajo demanda).



Grupos para grandes prestaciones con bombas del tipo Cámara Partida (bajo demanda)

Características	<ul style="list-style-type: none"> - Bomba centrífuga de cámara partida. Cuerpo en espiral seccionado longitudinalmente, de doble flujo, sin difusor. - Las bocas de aspiración e impulsión están dispuestas en la parte baja del cuerpo inferior. Con ello es posible el desmontaje y montaje, así como el control del rotor sin necesidad de efectuar ningún desmontaje de las tuberías ni la máquina de accionamiento. Rodete radial de doble flujo. - Empuje axial en los rodetes de doble flujo, compensado ampliamente entre sí. - Anillos rozantes recambiables en cuerpos. - Soporte con rodamientos de bolas lubricados por grasa. - Estanqueidad del eje mediante empaquetadura.
------------------------	--



Equipos Contra Incendios - Línea Industrial

Normas CEPREVEN, UNE, NFPA, ULCC, ...



Equipos ELÉCTRICA + JOCKEY con 1 bomba normalizada en hierro fundido - 380 V 3F+N

Modelo de Grupo 1 bomba	Bomba principal	KW	Bomba Jockey	kW	NORMA		
					UNE EN 12845	CEPREVEN	UNE 23500:2012
AF GS 32-200(1)/5,5 EJ	GS 32-200(1)	5,5	A/12	0,9			
AF GS 32-200(1)/7,5 EJ	GS 32-200(1)	7,5	A/12	0,9			
AF GS 32-200/11 EJ	GS 32-200	11	A/12	0,9			
AF GS 32-250/7,5 EJ	GS 32-250	7,5	A/15	1,1			
AF GS 32-250/11 EJ	GS 32-250	11	B/25	1,85			
AF GS 32-250/15 EJ	GS 32-250	15	B/25	1,85			
AF GS 32-250/18,5 EJ	GS 32-250	18,5	B/25	1,85			
AF GS 40-200/11 EJ	GS 40-200	11	A/12	0,9			
AF GS 40-200/15 EJ	GS 40-200	15	A/15	1,1			
AF GS 40-200/18,5 EJ	GS 40-200	18,5	A/15	1,1			
AF GS 40-250/15 EJ	GS 40-250	15	A/15	1,1			
AF GS 40-250/18,5 EJ	GS 40-250	18,5	B/25	1,85			
AF GS 40-250/22 EJ	GS 40-250	22	B/25	1,85			
AF GS 40-250/30 EJ	GS 40-250	30	B/25	1,85			
AF GS 40-315/22 EJ	GS 40-315	22	MVP5-380/12	2,85			
AF GS 40-315/30 EJ	GS 40-315	30	MVP5-380/12	2,85			
AF GS 40-315/37 EJ	GS 40-315	37	EVMSG 5-17/4	4			
AF GS 40-315/45 EJ	GS 40-315	45	EVMSG 5-17/4	4			
AF GS 40-315/55 EJ	GS 40-315	55	EVMSG 5-17/4	4			
AF GS 50-200/15 EJ	GS 50-200	15	A/12	0,9			
AF GS 50-200/18,5 EJ	GS 50-200	18,5	A/12	0,9			
AF GS 50-200/22 EJ	GS 50-200	22	A/15	1,1			
AF GS 50-200/30 EJ	GS 50-200	30	A/15	1,1			
AF GS 50-250/22 EJ	GS 50-250	22	B/23	1,7			
AF GS 50-250/30 EJ	GS 50-250	30	B/25	1,85			
AF GS 50-250/37 EJ	GS 50-250	37	B/25	1,85			
AF GS 50-250/45 EJ	GS 50-250	45	MVP5-380/12	2,85			
AF GS 50-315/45 EJ	GS 50-315	45	MVP5-380/12	2,85			
AF GS 50-315/55 EJ	GS 50-315	55	EVMSG 5-17/4	4			
AF GS 50-315/75 EJ	GS 50-315	75	EVMSG 5-17/4	4			
AF GS 65-200/15 EJ	GS 65-200	15	A/10	0,75			
AF GS 65-200/18,5 EJ	GS 65-200	18,5	A/12	0,9			
AF GS 65-200/22 EJ	GS 65-200	22	A/15	1,1			
AF GS 65-200/30 EJ	GS 65-200	30	A/15	1,1			
AF GS 65-200/37 EJ	GS 65-200	37	A/15	1,1			
AF GS 65-250/30 EJ	GS 65-250	30	A/15	1,1			
AF GS 65-250/37 EJ	GS 65-250	37	B/25	1,85			
AF GS 65-250/45 EJ	GS 65-250	45	B/25	1,85			
AF GS 65-250/55 EJ	GS 65-250	55	MVP5-380/12	2,85			
AF GS 65-315/75 EJ	GS 65-315	75	EVMSG 5-17/4	4			
AF GS 65-315/90 EJ	GS 65-315	90	EVMSG 5-17/4	4			
AF GS 65-315/110 EJ	GS 65-315	110	EVMSG 5-17/4	4			

Equipos Contra Incendios - Línea Industrial

Normas CEPREVEN, UNE, NFPA, ULCC, ...

Equipos ELÉCTRICA + JOCKEY con 1 bomba normalizada en hierro fundido - 380 V 3F+N

Modelo de Grupo 1 bomba	Bomba principal	kW	Bomba Jockey	kW	NORMA		
					UNE EN 12845	CEPREVEN	UNE 23500:2012
AF GS 80-200/30 EJ	GS 80-200	30	A/15	1,1			
AF GS 80-200/37 EJ	GS 80-200	37	A/15	1,1			
AF GS 80-200/45 EJ	GS 80-200	45	A/15	1,1			
AF GS 80-200/55 EJ	GS 80-200	55	A/15	1,1			
AF GS 80-250/55 EJ	GS 80-250	55	B/25	1,85			
AF GS 80-250/75 EJ	GS 80-250	75	B/25	1,85			
AF GS 80-250/90 EJ	GS 80-250	90	MVP5-380/12	2,85			
AF GS 80-315/90 EJ	GS 80-315L	90	MVP5-380/12	2,85			
AF GS 80-315/110 EJ	GS 80-315L	110	EVMSG 5-17/4	4			
AF GS 80-315/132 EJ	GS 80-315L	132	EVMSG 5-17/4	4			
AF GS 80-315/160 EJ	GS 80-315L	160	EVMSG 5-17/4	4			
AF GS 100-200/37 EJ	GS 100-200	37	A/15	1,1			
AF GS 100-200/45 EJ	GS 100-200	45	A/15	1,1			
AF GS 100-200/55 EJ	GS 100-200	55	A/15	1,1			
AF GS 100-200/75 EJ	GS 100-200	75	A/15	1,1			
AF GS 100-250/45 EJ	GS 100-250	45	A/15	1,1			
AF GS 100-250/55 EJ	GS 100-250	55	B/23	1,7			
AF GS 100-250/75 EJ	GS 100-250	75	B/25	1,85			
AF GS 100-250/90 EJ	GS 100-250	90	B/25	1,85			
AF GS 100-250/110 EJ	GS 100-250	110	MVP5-380/12	2,85			
AF GS 100-315/110 EJ	GS 100-315L	110	EVMSG 5-17/4	4			
AF GS 100-315/132 EJ	GS 100-315L	132	EVMSG 5-17/4	4			
AF GS 100-315/160 EJ	GS 100-315L	160	EVMSG 5-17/4	4			
AF GS 100-315/200 EJ	GS 100-315L	200	EVMSG 5-17/4	4			
AF GS 125-200/55 EJ	GS 125-200	55	A/12	0,9			
AF GS 125-200/75 EJ	GS 125-200	75	A/15	1,1			
AF GS 125-200/90 EJ	GS 125-200	90	A/15	1,1			
AF GS 125-200/110 EJ	GS 125-200	110	A/15	1,1			
AF GS 125-250/90 EJ	GS 125-250L	90	B/23	1,7			
AF GS 125-250/110 EJ	GS 125-250L	110	B/25	1,85			
AF GS 125-250/132 EJ	GS 125-250L	132	B/25	1,85			
AF GS 125-250/160 EJ	GS 125-250L	160	B/25	1,85			
AF GS 125-250/200 EJ	GS 125-250L	200	MVP5-380/12	2,85			
AF GS 125-315/110 EJ	GS 125-315	110	B/25	1,85			
AF GS 125-315/132 EJ	GS 125-315	132	MVP5-380/12	2,85			
AF GS 125-315/160 EJ	GS 125-315	160	MVP5-380/12	2,85			
AF GS 125-315/200 EJ	GS 125-315	200	EVMSG 5-17/4	4			
AF GS 150-200/75 EJ	GS 150-200	75	B/25	1,85			
AF GS 150-200/90 EJ	GS 150-200	90	B/25	1,85			
AF GS 150-250/132 EJ	GS 150-250	132	B/25	1,85			
AF GS 150-250/160 EJ	GS 150-250	160	B/25	1,85			
AF GS 150-250/200 EJ	GS 150-250	200	MVP5-380/12	2,85			
AF ENI 100-250/75 EJ	ENI 100-250	75	B/25	1,85			
AF ENI 100-250/90 EJ	ENI 100-250	90	B/25	1,85			
AF ENI 100-250/110 EJ	ENI 100-250	110	MVP5-380/12	2,85			
AF ENI 125-250/90 EJ	ENI 125-250	90	B/25	1,85			
AF ENI 125-250/110 EJ	ENI 125-250	110	B/25	1,85			
AF ENI 125-250/132 EJ	ENI 125-250	132	B/25	1,85			
AF ENI 125-250/160 EJ	ENI 125-250	160	MVP5-380/12	2,85			

Equipos Contra Incendios - Línea Industrial

Normas CEPREVEN, UNE, NFPA, ULCC, ...



Equipos ELÉCTRICA + ELÉCTRICA + JOCKEY con 2 bombas normalizadas en hierro fundido - 380 V 3F+N						
Modelo de Grupo 2 bombas	Bomba principal	kW	Bomba Jockey	kW	NORMA	
					UNE EN 12845	CEPREVEN
AF GS 32-200(1)/5,5 EEJ	GS 32-200(1)	5,5	A/12	0,9		
AF GS 32-200(1)/7,5 EEJ	GS 32-200(1)	7,5	A/12	0,9		
AF GS 32-200/11 EEJ	GS 32-200	11	A/12	0,9		
AF GS 32-250/7,5 EEJ	GS 32-250	7,5	A/15	1,1		
AF GS 32-250/11 EEJ	GS 32-250	11	B/25	1,85		
AF GS 32-250/15 EEJ	GS 32-250	15	B/25	1,85		
AF GS 32-250/18,5 EEJ	GS 32-250	18,5	B/25	1,85		
AF GS 40-200/11 EEJ	GS 40-200	11	A/12	0,9		
AF GS 40-200/15 EEJ	GS 40-200	15	A/15	1,1		
AF GS 40-200/18,5 EEJ	GS 40-200	18,5	A/15	1,1		
AF GS 40-250/15 EEJ	GS 40-250	15	A/15	1,1		
AF GS 40-250/18,5 EEJ	GS 40-250	18,5	B/25	1,85		
AF GS 40-250/22 EEJ	GS 40-250	22	B/25	1,85		
AF GS 40-250/30 EEJ	GS 40-250	30	B/25	1,85		
AF GS 40-315/22 EEJ	GS 40-315	22	MVP5-380/12	2,85		
AF GS 40-315/30 EEJ	GS 40-315	30	MVP5-380/12	2,85		
AF GS 40-315/37 EEJ	GS 40-315	37	EVMSG 5-17/4	4		
AF GS 40-315/45 EEJ	GS 40-315	45	EVMSG 5-17/4	4		
AF GS 40-315/55 EEJ	GS 40-315	55	EVMSG 5-17/4	4		
AF GS 50-200/15 EEJ	GS 50-200	15	A/12	0,9		
AF GS 50-200/18,5 EEJ	GS 50-200	18,5	A/12	0,9		
AF GS 50-200/22 EEJ	GS 50-200	22	A/15	1,1		
AF GS 50-200/30 EEJ	GS 50-200	30	A/15	1,1		
AF GS 50-250/22 EEJ	GS 50-250	22	B/23	1,7		
AF GS 50-250/30 EEJ	GS 50-250	30	B/25	1,85		
AF GS 50-250/37 EEJ	GS 50-250	37	B/25	1,85		
AF GS 50-250/45 EEJ	GS 50-250	45	MVP5-380/12	2,85		
AF GS 50-315/45 EEJ	GS 50-315	45	MVP5-380/12	2,85		
AF GS 50-315/55 EEJ	GS 50-315	55	EVMSG 5-17/4	4		
AF GS 50-315/75 EEJ	GS 50-315	75	EVMSG 5-17/4	4		
AF GS 65-200/15 EEJ	GS 65-200	15	A/10	0,75		
AF GS 65-200/18,5 EEJ	GS 65-200	18,5	A/12	0,9		
AF GS 65-200/22 EEJ	GS 65-200	22	A/15	1,1		
AF GS 65-200/30 EEJ	GS 65-200	30	A/15	1,1		
AF GS 65-200/37 EEJ	GS 65-200	37	A/15	1,1		
AF GS 65-250/30 EEJ	GS 65-250	30	A/15	1,1		
AF GS 65-250/37 EEJ	GS 65-250	37	B/25	1,85		
AF GS 65-250/45 EEJ	GS 65-250	45	B/25	1,85		
AF GS 65-250/55 EEJ	GS 65-250	55	MVP5-380/12	2,85		
AF GS 65-315/75 EEJ	GS 65-315	75	EVMSG 5-17/4	4		
AF GS 65-315/90 EEJ	GS 65-315	90	EVMSG 5-17/4	4		
AF GS 65-315/110 EEJ	GS 65-315	110	EVMSG 5-17/4	4		

Equipos Contra Incendios - Línea Industrial

Normas CEPREVEN, UNE, NFPA, ULCC, ...

Equipos ELÉCTRICA + ELÉCTRICA + JOCKEY con 2 bombas normalizadas en hierro fundido - 380 V 3F+N						
Modelo de Grupo 2 bombas	Bomba principal	kW	Bomba Jockey	kW	NORMA	
					UNE EN 12845	CEPREVEN
AF GS 80-200/30 EEJ	GS 80-200	30	A/15	1,1		
AF GS 80-200/37 EEJ	GS 80-200	37	A/15	1,1		
AF GS 80-200/45 EEJ	GS 80-200	45	A/15	1,1		
AF GS 80-200/55 EEJ	GS 80-200	55	A/15	1,1		
AF GS 80-250/55 EEJ	GS 80-250	55	B/25	1,85		
AF GS 80-250/75 EEJ	GS 80-250	75	B/25	1,85		
AF GS 80-250/90 EEJ	GS 80-250	90	MVP5-380/12	2,85		
AF GS 80-315/90 EEJ	GS 80-315L	90	MVP5-380/12	2,85		
AF GS 80-315/110 EEJ	GS 80-315L	110	EVMSG 5-17/4	4		
AF GS 80-315/132 EEJ	GS 80-315L	132	EVMSG 5-17/4	4		
AF GS 80-315/160 EEJ	GS 80-315L	160	EVMSG 5-17/4	4		
AF GS 100-200/37 EEJ	GS 100-200	37	A/15	1,1		
AF GS 100-200/45 EEJ	GS 100-200	45	A/15	1,1		
AF GS 100-200/55 EEJ	GS 100-200	55	A/15	1,1		
AF GS 100-200/75 EEJ	GS 100-200	75	A/15	1,1		
AF GS 100-250/45 EEJ	GS 100-250	45	A/15	1,1		
AF GS 100-250/55 EEJ	GS 100-250	55	B/23	1,7		
AF GS 100-250/75 EEJ	GS 100-250	75	B/25	1,85		
AF GS 100-250/90 EEJ	GS 100-250	90	B/25	1,85		
AF GS 100-250/110 EEJ	GS 100-250	110	MVP5-380/12	2,85		
AF GS 100-315/110 EEJ	GS 100-315L	110	EVMSG 5-17/4	4		
AF GS 100-315/132 EEJ	GS 100-315L	132	EVMSG 5-17/4	4		
AF GS 100-315/160 EEJ	GS 100-315L	160	EVMSG 5-17/4	4		
AF GS 100-315/200 EEJ	GS 100-315L	200	EVMSG 5-17/4	4		
AF GS 125-200/55 EEJ	GS 125-200	55	A/12	0,9		
AF GS 125-200/75 EEJ	GS 125-200	75	A/15	1,1		
AF GS 125-200/90 EEJ	GS 125-200	90	A/15	1,1		
AF GS 125-200/110 EEJ	GS 125-200	110	A/15	1,1		
AF GS 125-250/90 EEJ	GS 125-250L	90	B/23	1,7		
AF GS 125-250/110 EEJ	GS 125-250L	110	B/25	1,85		
AF GS 125-250/132 EEJ	GS 125-250L	132	B/25	1,85		
AF GS 125-250/160 EEJ	GS 125-250L	160	B/25	1,85		
AF GS 125-250/200 EEJ	GS 125-250L	200	MVP5-380/12	2,85		
AF GS 125-315/110 EEJ	GS 125-315	110	B/25	1,85		
AF GS 125-315/132 EEJ	GS 125-315	132	MVP5-380/12	2,85		
AF GS 125-315/160 EEJ	GS 125-315	160	MVP5-380/12	2,85		
AF GS 125-315/200 EEJ	GS 125-315	200	EVMSG 5-17/4	4		
AF GS 150-200/75 EEJ	GS 150-200	75	B/25	1,85		
AF GS 150-200/90 EEJ	GS 150-200	90	B/25	1,85		
AF GS 150-250/132 EEJ	GS 150-250	132	B/25	1,85		
AF GS 150-250/160 EEJ	GS 150-250	160	B/25	1,85		
AF GS 150-250/200 EEJ	GS 150-250	200	MVP5-380/12	2,85		
AF ENI 100-250/75 EEJ	ENI 100-250	75	B/25	1,85		
AF ENI 100-250/90 EEJ	ENI 100-250	90	B/25	1,85		
AF ENI 100-250/110 EEJ	ENI 100-250	110	MVP5-380/12	2,85		
AF ENI 125-250/90 EEJ	ENI 125-250	90	B/25	1,85		
AF ENI 125-250/110 EEJ	ENI 125-250	110	B/25	1,85		
AF ENI 125-250/132 EEJ	ENI 125-250	132	B/25	1,85		
AF ENI 125-250/160 EEJ	ENI 125-250	160	MVP5-380/12	2,85		

Equipos Contra Incendios - Línea Industrial

Normas CEPREVEN, UNE, NFPA, ULCC, ...



Equipos ELÉCTRICA + DIESEL + JOCKEY con 2 bombas normalizadas en hierro fundido - 380 V 3F+N

Modelo de Grupo 2 bombas	Bomba principal	kW	Bomba Jockey	kW	NORMA		
					UNE EN 12845	CEPREVEN	UNE 23500:2012
AF GS 32-200(1)/5,5 EDJ	GS 32-200(1)	5,5	A/12	0,9			
AF GS 32-200(1)/7,5 EDJ	GS 32-200(1)	7,5	A/12	0,9			
AF GS 32-200/11 EDJ	GS 32-200	11	A/12	0,9			
AF GS 32-250/7,5 EDJ	GS 32-250	7,5	A/15	1,1			
AF GS 32-250/11 EDJ	GS 32-250	11	B/25	1,85			
AF GS 32-250/15 EDJ	GS 32-250	15	B/25	1,85			
AF GS 32-250/18,5 EDJ	GS 32-250	18,5	B/25	1,85			
AF GS 40-200/11 EDJ	GS 40-200	11	A/12	0,9			
AF GS 40-200/15 EDJ	GS 40-200	15	A/15	1,1			
AF GS 40-200/18,5 EDJ	GS 40-200	18,5	A/15	1,1			
AF GS 40-250/15 EDJ	GS 40-250	15	A/15	1,1			
AF GS 40-250/18,5 EDJ	GS 40-250	18,5	B/25	1,85			
AF GS 40-250/22 EDJ	GS 40-250	22	B/25	1,85			
AF GS 40-250/30 EDJ	GS 40-250	30	B/25	1,85			
AF GS 40-315/22 EDJ	GS 40-315	22	MVP5-380/12	2,85			
AF GS 40-315/30 EDJ	GS 40-315	30	MVP5-380/12	2,85			
AF GS 40-315/37 EDJ	GS 40-315	37	EVMSG 5-17/4	4			
AF GS 40-315/45 EDJ	GS 40-315	45	EVMSG 5-17/4	4			
AF GS 40-315/55 EDJ	GS 40-315	55	EVMSG 5-17/4	4			
AF GS 50-200/15 EDJ	GS 50-200	15	A/12	0,9			
AF GS 50-200/18,5 EDJ	GS 50-200	18,5	A/12	0,9			
AF GS 50-200/22 EDJ	GS 50-200	22	A/15	1,1			
AF GS 50-200/30 EDJ	GS 50-200	30	A/15	1,1			
AF GS 50-250/22 EDJ	GS 50-250	22	B/23	1,7			
AF GS 50-250/30 EDJ	GS 50-250	30	B/25	1,85			
AF GS 50-250/37 EDJ	GS 50-250	37	B/25	1,85			
AF GS 50-250/45 EDJ	GS 50-250	45	MVP5-380/12	2,85			
AF GS 50-315/45 EDJ	GS 50-315	45	MVP5-380/12	2,85			
AF GS 50-315/55 EDJ	GS 50-315	55	EVMSG 5-17/4	4			
AF GS 50-315/75 EDJ	GS 50-315	75	EVMSG 5-17/4	4			
AF GS 65-200/15 EDJ	GS 65-200	15	A/10	0,75			
AF GS 65-200/18,5 EDJ	GS 65-200	18,5	A/12	0,9			
AF GS 65-200/22 EDJ	GS 65-200	22	A/15	1,1			
AF GS 65-200/30 EDJ	GS 65-200	30	A/15	1,1			
AF GS 65-200/37 EDJ	GS 65-200	37	A/15	1,1			
AF GS 65-250/30 EDJ	GS 65-250	30	A/15	1,1			
AF GS 65-250/37 EDJ	GS 65-250	37	B/25	1,85			
AF GS 65-250/45 EDJ	GS 65-250	45	B/25	1,85			
AF GS 65-250/55 EDJ	GS 65-250	55	MVP5-380/12	2,85			
AF GS 65-315/75 EDJ	GS 65-315	75	EVMSG 5-17/4	4			
AF GS 65-315/90 EDJ	GS 65-315	90	EVMSG 5-17/4	4			
AF GS 65-315/110 EDJ	GS 65-315	110	EVMSG 5-17/4	4			

Equipos Contra Incendios - Línea Industrial

Normas CEPREVEN, UNE, NFPA, ULCC, ...

Equipos ELÉCTRICA + DIESEL + JOCKEY con 2 bombas normalizadas en hierro fundido - 380 V 3F+N							
Modelo de Grupo 2 bombas	Bomba principal	kW	Bomba Jockey	kW	NORMA		
					UNE EN 12845	CEPREVEN	UNE 23500:2012
AF GS 80-200/30 EDJ	GS 80-200	30	A/15	1,1			
AF GS 80-200/37 EDJ	GS 80-200	37	A/15	1,1			
AF GS 80-200/45 EDJ	GS 80-200	45	A/15	1,1			
AF GS 80-200/55 EDJ	GS 80-200	55	A/15	1,1			
AF GS 80-250/55 EDJ	GS 80-250	55	B/25	1,85			
AF GS 80-250/75 EDJ	GS 80-250	75	B/25	1,85			
AF GS 80-250/90 EDJ	GS 80-250	90	MVP5-380/12	2,85			
AF GS 80-315/90 EDJ	GS 80-315L	90	MVP5-380/12	2,85			
AF GS 80-315/110 EDJ	GS 80-315L	110	EVMSG 5-17/4	4			
AF GS 80-315/132 EDJ	GS 80-315L	132	EVMSG 5-17/4	4			
AF GS 80-315/160 EDJ	GS 80-315L	160	EVMSG 5-17/4	4			
AF GS 100-200/37 EDJ	GS 100-200	37	A/15	1,1			
AF GS 100-200/45 EDJ	GS 100-200	45	A/15	1,1			
AF GS 100-200/55 EDJ	GS 100-200	55	A/15	1,1			
AF GS 100-200/75 EDJ	GS 100-200	75	A/15	1,1			
AF GS 100-250/45 EDJ	GS 100-250	45	A/15	1,1			
AF GS 100-250/55 EDJ	GS 100-250	55	B/23	1,7			
AF GS 100-250/75 EDJ	GS 100-250	75	B/25	1,85			
AF GS 100-250/90 EDJ	GS 100-250	90	B/25	1,85			
AF GS 100-250/110 EDJ	GS 100-250	110	MVP5-380/12	2,85			
AF GS 100-315/110 EDJ	GS 100-315L	110	EVMSG 5-17/4	4			
AF GS 100-315/132 EDJ	GS 100-315L	132	EVMSG 5-17/4	4			
AF GS 100-315/160 EDJ	GS 100-315L	160	EVMSG 5-17/4	4			
AF GS 100-315/200 EDJ	GS 100-315L	200	EVMSG 5-17/4	4			
AF GS 125-200/55 EDJ	GS 125-200	55	A/12	0,9			
AF GS 125-200/75 EDJ	GS 125-200	75	A/15	1,1			
AF GS 125-200/90 EDJ	GS 125-200	90	A/15	1,1			
AF GS 125-200/110 EDJ	GS 125-200	110	A/15	1,1			
AF GS 125-250/90 EDJ	GS 125-250L	90	B/23	1,7			
AF GS 125-250/110 EDJ	GS 125-250L	110	B/25	1,85			
AF GS 125-250/132 EDJ	GS 125-250L	132	B/25	1,85			
AF GS 125-250/160 EDJ	GS 125-250L	160	B/25	1,85			
AF GS 125-250/200 EDJ	GS 125-250L	200	MVP5-380/12	2,85			
AF GS 125-315/110 EDJ	GS 125-315	110	B/25	1,85			
AF GS 125-315/132 EDJ	GS 125-315	132	MVP5-380/12	2,85			
AF GS 125-315/160 EDJ	GS 125-315	160	MVP5-380/12	2,85			
AF GS 125-315/200 EDJ	GS 125-315	200	EVMSG 5-17/4	4			
AF GS 150-200/75 EDJ	GS 150-200	75	B/25	1,85			
AF GS 150-200/90 EDJ	GS 150-200	90	B/25	1,85			
AF GS 150-250/132 EDJ	GS 150-250	132	B/25	1,85			
AF GS 150-250/160 EDJ	GS 150-250	160	B/25	1,85			
AF GS 150-250/200 EDJ	GS 150-250	200	MVP5-380/12	2,85			
AF ENI 100-250/75 EDJ	ENI 100-250	75	B/25	1,85			
AF ENI 100-250/90 EDJ	ENI 100-250	90	B/25	1,85			
AF ENI 100-250/110 EDJ	ENI 100-250	110	MVP5-380/12	2,85			
AF ENI 125-250/90 EDJ	ENI 125-250	90	B/25	1,85			
AF ENI 125-250/110 EDJ	ENI 125-250	110	B/25	1,85			
AF ENI 125-250/132 EDJ	ENI 125-250	132	B/25	1,85			
AF ENI 125-250/160 EDJ	ENI 125-250	160	MVP5-380/12	2,85			

Equipos Contra Incendios - Línea Industrial

DEPÓSITOS Y CAUDALÍMETROS



Depósito de cebado

TABLA DE SELECCIÓN RÁPIDA DE DEPÓSITOS DE CEBADO		
CAUDAL m ³ /h	VOLUMEN DEL DEPÓSITO DE CEBADO (litros)*	
	CEPREVEN RT2, ABA	UNE 23500:2012 / EN 12845
1 a 20	200	500
21 a 30	200	500
31 a 50	300	500
51 a 70	500	500
71 o más	500	500

* Para una longitud máxima de 10 m en aspiración y una velocidad de flujo de 1,5 m/s, con un máx. de 500 lts.

Suplemento por incorporar DEPÓSITO DE CEBADO en Equipos Contra Incendios de 1 bomba principal

Volúmen del Depósito	Ø Superior (mm)	Ø Inferior (mm)	Altura (mm)
100	510	430	670
200	680	560	770
300	740	630	960
500	950	780	1.000

Incluye: Depósito de poliéster con tapa, racor de salida, niveles, toma en impulsión de bombas con válvula de retención incorporada, alarmas y automatismos en el cuadro eléctrico según normativa.

CAUDALÍMETROS de lectura rápida - Modelo F , precisión ±4%

	Modelo	Fondo escala	Código
	F		
	DN 50	50 m ³ /h	622CC00500007
	DN 65	100 m ³ /h	622CC006500007
	DN 80	150 m ³ /h	622CC008000007
	DN 100	200 m ³ /h	622CC010000007
	DN 125	300 m ³ /h	622CC012500007
	DN 150	450 m ³ /h	622CC015000007
	DN 200	800 m ³ /h	622CC020000007
	DN 250	1.000 m ³ /h	622CC025000007