

SANIRELEV

Estações pré-fabricadas de esgoto com 2 bombas em AISI 304



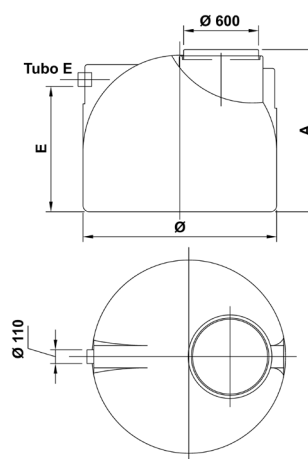
SANIRELEV 23A / 23B



INSTALAÇÃO À SUPERFÍCIE OU ENTERRADO
(Solicitar instruções para o enterro)



Bombras utilizadas nos sistemas SANIRELEV.



DIMENSÕES

Modelo	Vol. (Lts)	E (mm)	Ø (mm)	A (mm)
23A	1.000	1.070	1.160	1.350
23B	1.500	1.005	1.550	1.300

SANIRELEV 23A / 23B

Aplicações	Para águas de uso residencial e industrial.	Bombas Equipado com 2 bombas DW ou DW VOX: - Passagem de sólidos: até Ø 50 mm. - Max. temperatura do líquido: 40°C - Pólos: 2 - Isolamento: classe F - Grau de protecção: IP68 - Tensão: Trifásica 400V ± 10%
Depósito	Depósito de polietileno linear de alta densidade moldado rotacional.	
Protecção	Protegido contra raios solares	
Desenho	Cuba monobloco sem cola ou solda que proporciona perfeita vedação.	
Resistência	Grande robustez e resistência a choques.	
Superfície interna	Superfície interna lisa que evita depósitos e facilita a limpeza.	
Opcional	Possibilidade de aprimoramento de 25 cm para manter a tampa superior no nível do solo (até 2 aprimoramentos), veja abaixo.	
Volume del depósito	1.000 lts. (23A) / 1.500 lts. (23B)	Reguladores 5 reguladores de nível Boca de registro Boca de registro de Ø 600 mm Peso Peso sem bombas: 110 kg (23A) / 165 kg (23B) Kit de elevação Incluído

CONFIGURAÇÕES DE MONTAGEM

23A TPC	2 bombas trifásicas com kit de elevação, quadro eléctrico e 5 reguladores de nível.
23B TPC	2 bombas trifásicas com kit de elevação, quadro eléctrico e 5 reguladores de nível.

Modelos SANIRELEV 23A / 23B - 2 bombas

Modelo	Nº de bombas	kW	Tipo de bomba	Q=Caudal											Código	Código
				l/min	200	400	600	800	1000	1200	1400	1600	1800			
				m³/h	12	24	36	48	60	72	84	96	108			
				H=Altura manométrica total (m)												
SANIR 23(A)(B)-075	2	0,55	DW 75	8	6,3	4,8	3,4	2,2	-	-	-	-	-	SR23071301	SR24071301	
	2	0,55	DW VOX 75	6,3	5	3,5	1,6	-	-	-	-	-	-	SR23071302	SR24071302	
SANIR 23(A)(B)-100	2	0,75	DW 100	10,6	8,7	7,1	5,5	4	2,6	-	-	-	-	SR23100301	SR24100301	
	2	0,75	DW VOX 100	7,9	6,7	5,3	3,7	1,9	-	-	-	-	-	SR23100302	SR24100302	
SANIR 23(A)(B)-150	2	1,1	DW 150	13,1	11,3	9,5	7,7	5,9	4,2	2,4	-	-	-	SR23150301	SR24150301	
	2	1,1	DW VOX 150	10,2	9	7,6	6,1	4,1	2,1	-	-	-	-	SR23150302	SR24150302	
SANIR 23(A)(B)-200	2	1,5	DW 200	16,6	15	13,3	11,4	9,5	7,5	5,4	3,3	-	-	SR23200301	SR24200301	
	2	1,5	DW VOX 200	12,5	11,2	9,8	8,3	6,4	4,2	1,6	-	-	-	SR23200302	SR24200302	
SANIR 23(A)(B)-300	2	2,2	DW 300	20	18,3	16,6	15,1	13,3	11,3	9,3	7,2	5	-	SR23300301	SR24300301	
	2	2,2	DW VOX 300	15,7	14,7	13,9	12,6	10,7	8,4	6,1	3,6	-	-	SR23300302	SR24300302	

TRANSPORTE NÃO INCLUIDO (Dadas as dimensões específicas do equipamento, consultar em cada caso as condições e os preços do transporte).



Suplemento de aprimoramento de tampa

Descripción	Código
Aprimoramento de tampa (25 cm)	

NOTA: Apenas um máximo de 2 aprimoramentos de tampa podem ser instalados.