

SANIRELEV MAXI

Estaciones prefabricadas de recogida y evacuación de aguas residuales con 2 bombas

Grupos automáticos de elevación de aguas residuales, formados por un depósito en PRFV (Poliéster Reforzado con Fibra de Vidrio) y dos bombas residuales de nuestro catálogo.

Adecuados para la recogida de aguas residuales (WC) y su elevación hasta el alcantarillado en aplicaciones de hoteles, restaurantes y edificios en general, aguas cargadas y aguas industriales.



Estructura robusta



Diseño compacto



Alta versatilidad



(*) A partir de tomas de impulsión DN 80 se recomienda instalar las válvulas para tuberías de impulsión en caja independiente fuera del pozo (Ver Pág. 276). Las válvulas están incluidas en el precio del Sanirelev Maxi.

Características constructivas

Depósito

Depósitos fabricados en PRFV siguiendo la norma UNE 53-361-90, lo que les confiere total estabilidad ante la corrosión, un verdadero problema en los tanques de aireación de materiales clásicos.

Aislamiento

Estos depósitos garantizan una mayor duración, buen grado de aislamiento térmico, inmunidad ante corrientes parásitas y perfectamente estancos.

Instalación a medida

La flexibilidad del diseño modular, permite una instalación a medida de cada necesidad.

Sistema de fabricación

El sistema de fabricación utiliza principalmente un exclusivo sistema de moldeo por enrollamiento y proyección simultánea, que permite una homogeneidad total en las características químicas y mecánicas.

Soterramiento

Por su alta resistencia mecánica, estos tanques pueden ser enterrados a una profundidad de hasta dos metros y medio.

Componentes principales

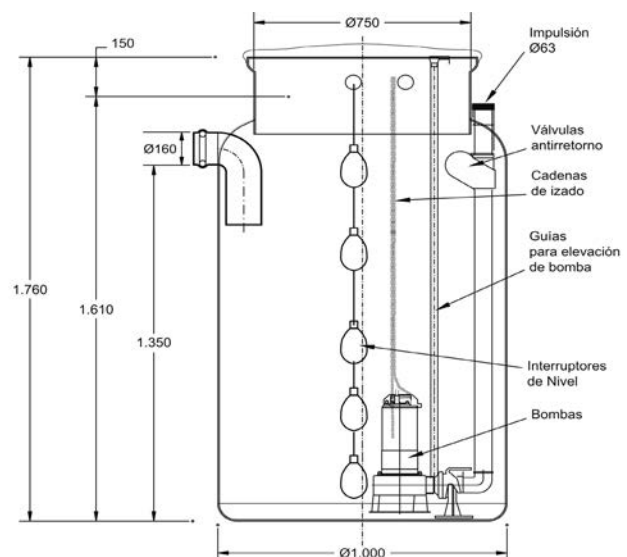
Los modelos básicos constan de:

- Carcasa fabricada en PRFV, con tubería de entrada, impulsión, salida de cables y ventilación.
- Instalación de bombas y acoplamientos.
- 5 interruptores de nivel, para el control de las bombas.
- Válvulas de retención a bola o antirretorno y válvulas de cierre.
- Versión con bombas y boyas ATEX bajo consulta.

SANIRELEV MAXI SL-2A, incluye:

Bombas	2 bombas de funcionamiento alternativo
Boyas	5 interruptores de nivel con 5 m de cable.
Válvulas de retención	2 válvulas de retención a bola (antirretorno)
Válvulas de cierre	2 válvulas de cierre
Boca de registro	Boca de registro de Ø 750 mm
Tubería de entrada	Tubería de entrada en PVC de Ø 160 mm
Toma de ventilación	Toma de ventilación de Ø 80 mm
Toma de impulsión	Toma de impulsión de Ø 63 mm
Salida de cables	<ul style="list-style-type: none"> • Toma salida de cables de bombas Ø32 mm • Toma salida de cables de sondas Ø20 mm
Volumen	<ul style="list-style-type: none"> • Volumen total: 1.200 litros • Volumen útil: 1.060 litros
Kit de descarga	Incluido.

Dimensiones



SANIRELEV MAXI

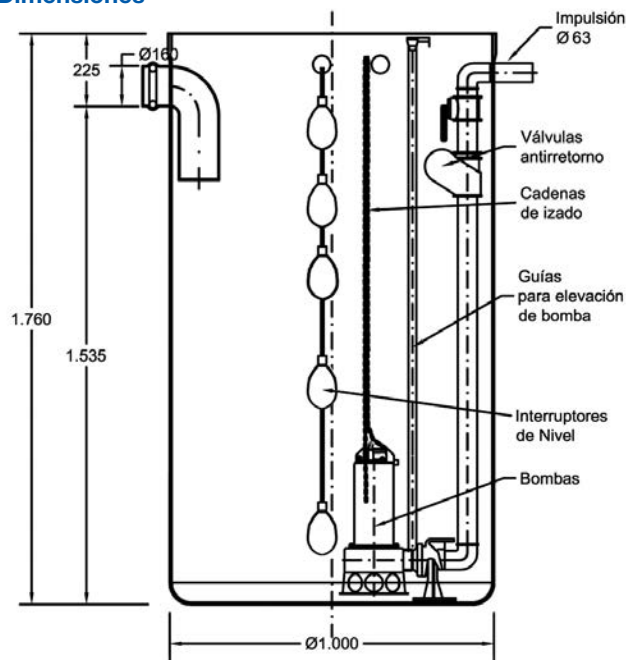


Estaciones prefabricadas de recogida y evacuación de aguas residuales con 2 bombas

SANIRELEV MAXI SL-2B, incluye:

Bombas	2 bombas de funcionamiento alternativo
Boyas	5 interruptores de nivel con 5 m de cable
Válvulas de retención	2 válvulas de retención a bola (antirretorno)
Válvulas de cierre	2 válvulas de cierre
Boca de registro	Boca de registro de Ø 1.000 mm
Tubería de entrada	Tubería de entrada en PVC de Ø 160 mm
Toma de ventilación	Toma de ventilación de Ø 80 mm
Toma de impulsión	Toma de impulsión de Ø 63 mm
Salida de cables	<ul style="list-style-type: none"> • Toma salida de cables de bombas Ø32 mm • Toma salida de cables de sondas Ø20 mm
Volúmen	<ul style="list-style-type: none"> • Volumen total: 1.380 litros • Volumen útil: 1.200 litros
Kit de descarga	Incluido

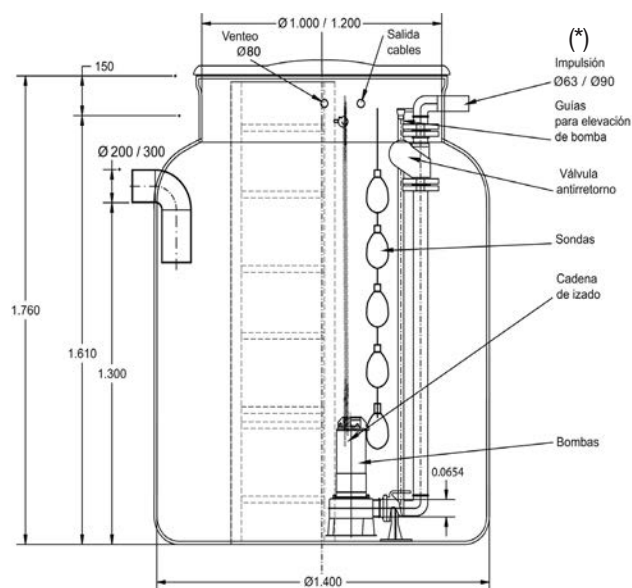
Dimensiones



SANIRELEV MAXI SL-3A / SL-3B, incluye:

Bombas	2 bombas de funcionamiento alternativo
Boyas	5 interruptores de nivel con 5 m de cable
Válvulas de retención	2 válvulas de retención a bola (antirretorno)
Válvulas de cierre	2 válvulas de cierre
Boca de registro	Boca de registro de: - Ø 1.000 mm (3A) - Ø 1.200 mm (3B)
Tubería de entrada	Tubería de entrada en PVC: - Ø 200 mm (3A) - Ø 300 mm (3B)
Toma de ventilación	Toma de ventilación de Ø 80 mm
Toma de impulsión	- Modelo SL-3A: * Ø 63 mm con bombas DW / DW VOX * Ø 90 mm con bombas DML / DMLV - Modelo SL-3B: * Ø 90 mm
Salida de cables	<ul style="list-style-type: none"> • Toma salida de cables de bombas Ø32 mm • Toma salida de cables de sondas Ø20 mm
Volúmen	<ul style="list-style-type: none"> • Volumen total: 2.500 litros • Volumen útil: 2.000 litros
Kit de descarga	Incluido.

Dimensiones



(*) A partir de tomas de impulsión DN 80 se recomienda instalar las válvulas para tuberías de impulsión en caja independiente fuera del pozo (Ver Pág. 276).
Las válvulas están incluidas en el precio del Sanirelev Maxi.

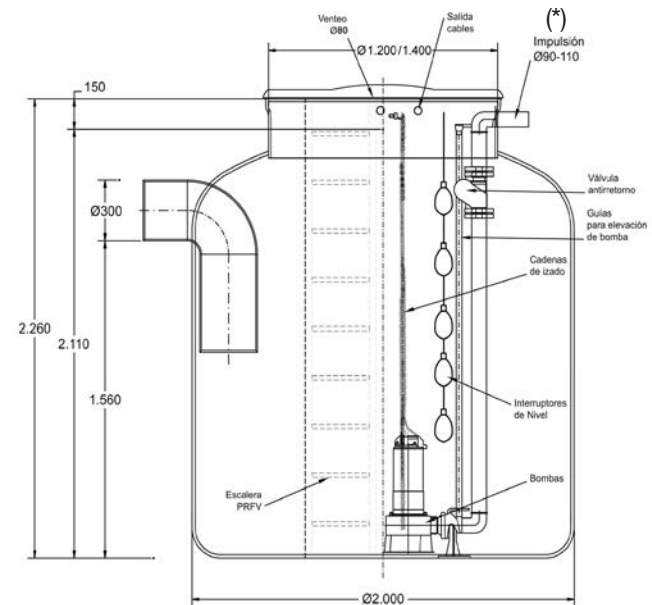
SANIRELEV MAXI

Estaciones prefabricadas de recogida y evacuación de aguas residuales con 2 bombas

SANIRELEV MAXI SL-4A / SL-4B, incluye:

Bombas	2 bombas de funcionamiento alternativo
Boyas	5 interruptores de nivel con 5 m de cable
Válvulas de retención	2 válvulas de retención a bola (antirretorno)
Válvulas de cierre	2 válvulas de cierre
Boca de registro	Boca de registro de: - Ø 1.200 mm (4A) - Ø 1.400 mm (4B)
Tubería de entrada	Tubería de entrada en PVC de Ø300 mm
Toma de ventilación	Toma de ventilación de Ø 80 mm
Toma de impulsión	Toma de impulsión de Ø 110 mm
Salida de cables	• Toma salida de cables de bombas Ø32 mm • Toma salida de cables de sondas Ø20 mm
Volúmen	• Volumen total: 6.050 litros • Volumen útil: 4.900 litros
Kit de descarga	Incluido.

Dimensiones

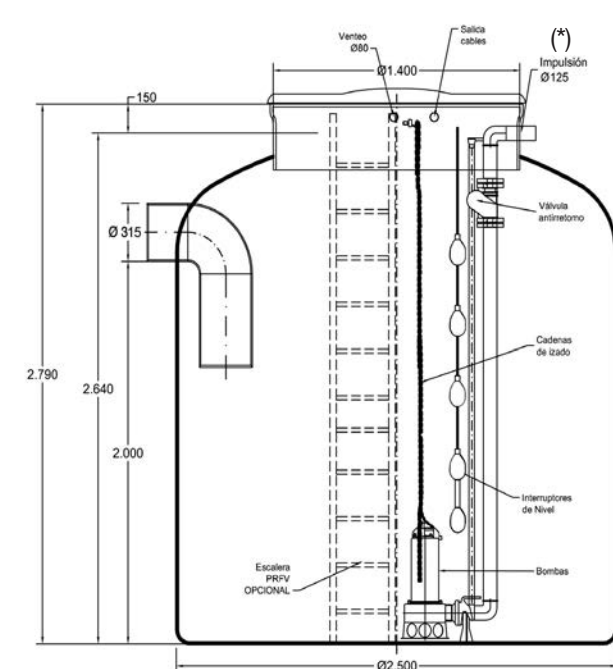


(*) A partir de tomas de impulsión DN 80 se recomienda instalar las válvulas para tuberías de impulsión en caja independiente fuera del pozo (Ver Pág. 276).
Las válvulas están incluidas en el precio del Sanirelev Maxi.

SANIRELEV MAXI SL-5, incluye:

Bombas	2 bombas de funcionamiento alternativo
Boyas	5 interruptores de nivel con 5 m de cable
Válvulas de retención	2 válvulas de retención a bola (antirretorno)
Válvulas de cierre	2 válvulas de cierre
Boca de registro	Boca de registro de Ø 1.400 mm
Tubería de entrada	Tubería de entrada en PVC de Ø 315 mm
Toma de ventilación	Toma de ventilación de Ø 80 mm
Toma de impulsión	Toma de impulsión de Ø 125 mm
Salida de cables	• Toma salida de cables de bombas Ø32 mm • Toma salida de cables de sondas Ø20 mm
Volúmen	• Volumen total: 11.800 litros • Volumen útil: 9.800 litros
Kit de descarga	Incluido

Dimensiones



(*) A partir de tomas de impulsión DN 80 se recomienda instalar las válvulas para tuberías de impulsión en caja independiente fuera del pozo (Ver Pág. 276).
Las válvulas están incluidas en el precio del Sanirelev Maxi.

SANIRELEV MAXI



Estaciones prefabricadas de recogida y evacuación de aguas residuales con 2 bombas

SANIRELEV MAXI SL-2A / SL-2B																			
Modelo	2 bombas tipo	kW	CV	Q=Caudal															
				l/min	40	80	100	120	160	200	240	300	333	400	500	600	667	700	800
				m ³ /h	2,4	4,8	6	7,2	9,6	12	14,4	18	20	24	30	36	40	42	48
H=Altura manométrica total (m)																			
SL-2A	RIGHT 75	0,55	0,75		7,8	6,8	6,2	5,7	4,7	3,4	2	-	-	-	-	-	-	-	-
	RIGHT 100	0,75	1		9,5	8,6	8,1	7,6	6,6	5,4	4,2	2	-	-	-	-	-	-	-
	DW 75	0,55	0,75		-	-	8	7,5	7	6,3	5,7	4,8	4,2	3,4	2,2	-	-	-	-
	DW 100	0,75	1		-	-	10,6	10,2	9,4	8,7	8	7,1	6,5	5,5	4	2,6	-	-	-
	DW 150	1,1	1,5		-	-	13,1	12,6	12	11,3	10,5	9,5	9	7,7	5,9	4,2	3	2,4	-
	DW 200	1,5	2		-	-	16,6	16,2	15,7	15	14,2	13,3	12,6	11,4	9,5	7,5	6	5,4	3,3
	DW VOX 75	0,55	0,75		-	-	6,3	6	5,5	5	4,4	3,5	2,8	1,6	-	-	-	-	-
	DW VOX 100	0,75	1		-	-	7,9	7,7	7,2	6,7	6,1	5,3	4,8	3,7	1,9	-	-	-	-
	DW VOX 150	1,1	1,5		-	-	10,2	9,9	9,5	9	8,5	7,6	7	6,1	4,1	2,1	-	-	-
	DW VOX 200	1,5	2		-	-	12,5	12,1	11,8	11,2	10,7	9,8	9,2	8,3	6,4	4,2	2,5	1,6	-
DW VOX 300	2,2	3		-	-	15,7	15,5	15	14,7	14,2	13,9	13,4	12,6	10,7	8,4	6,8	6,1	3,6	
SL-2B	RIGHT 75	0,55	0,75		7,8	6,8	6,2	5,7	4,7	3,4	2	-	-	-	-	-	-	-	-
	RIGHT 100	0,75	1		9,5	8,6	8,1	7,6	6,6	5,4	4,2	2	-	-	-	-	-	-	-
	DW 75	0,55	0,75		-	-	8	7,5	7	6,3	5,7	4,8	4,2	3,4	2,2	-	-	-	-
	DW 100	0,75	1		-	-	10,6	10,2	9,4	8,7	8	7,1	6,5	5,5	4	2,6	-	-	-
	DW 150	1,1	1,5		-	-	13,1	12,6	12	11,3	10,5	9,5	9	7,7	5,9	4,2	3	2,4	-
	DW 200	1,5	2		-	-	16,6	16,2	15,7	15	14,2	13,3	12,6	11,4	9,5	7,5	6	5,4	3,3
	DW VOX 75	0,55	0,75		-	-	6,3	6	5,5	5	4,4	3,5	2,8	1,6	-	-	-	-	-
	DW VOX 100	0,75	1		-	-	7,9	7,7	7,2	6,7	6,1	5,3	4,8	3,7	1,9	-	-	-	-
	DW VOX 150	1,1	1,5		-	-	10,2	9,9	9,5	9	8,5	7,6	7	6,1	4,1	2,1	-	-	-
	DW VOX 200	1,5	2		-	-	12,5	12,1	11,8	11,2	10,7	9,8	9,2	8,3	6,4	4,2	2,5	1,6	-
DW VOX 300	2,2	3		-	-	15,7	15,5	15	14,7	14,2	13,9	13,4	12,6	10,7	8,4	6,8	6,1	3,6	

SANIRELEV MAXI SL-3A / SL-3B																			
Modelo	2 bombas tipo	kW	CV	Q=Caudal															
				l/min	100	120	160	200	240	300	333	400	500	600	667	700	800	900	1000
				m ³ /h	6	7,2	9,6	12	14,4	18	20	24	30	36	40	42	48	54	60
H=Altura manométrica total (m)																			
SL-3A	DW 150	1,1	1,5		13,1	12,6	12	11,3	10,5	9,5	9	7,7	5,9	4,2	3	2,4	-	-	-
	DW 200	1,5	2		16,6	16,2	15,7	15	14,2	13,3	12,6	11,4	9,5	7,5	6	5,4	3,3	-	-
	DW 300	2,2	3		20	19,6	19	18,3	17,5	16,6	16,1	15,1	13,3	11,3	10	9,3	7,2	5	-
	DW VOX 75	0,55	0,75		6,3	6	5,5	5	4,4	3,5	2,8	1,6	-	-	-	-	-	-	-
	80 DMLV 52.2	2,2	3		-	-	-	-	-	-	9,1	8,9	8,4	8	7,5	7,3	6,9	6,1	5,5
	80 DML 52,2	2,2	3		-	-	-	-	-	-	10	9,6	8,9	8,2	7,8	7,6	7,1	6,6	6,2
SL-3B	80 DMLV 53.7	3,7	5		-	-	-	-	-	-	11,7	11,2	11	10,7	10,4	10,2	10	9,5	9
	80 DML 53.7	3,7	5		-	-	-	-	-	-	14,6	14,2	13,5	12,7	12,4	12,1	11,7	11,1	10,7

SANIRELEV MAXI

Estaciones prefabricadas de recogida y evacuación de aguas residuales con 2 bombas

SANIRELEV MAXI SL-4A / SL-4B																	
Modelo	2 bombas tipo	kW	CV	Q=Caudal													
				l/min	333	400	500	600	667	700	800	900	1000	1333	1667	2000	2500
				m³/h	20	24	30	36	40	42	48	54	60	80	100	120	150
H=Altura manométrica total (m)																	
SL-4A	100 DMLV 55,5	5,5	7,5	-	11,6	11,2	11,1	10,8	10,7	10,6	10,2	10,1	9,2	8,2	6,4	-	
	100 DML 55,5	5,5	7,5	-	18,6	17,9	17,2	16,8	16,5	16	15,2	14,9	13	11,5	10	-	
	100 DMLV 57,5	7,5	10	-	-	15,5	15,4	15,2	15,1	14,9	14,5	14,3	13,2	11,6	10	6,1	
	100 DML 57,5	7,5	10	-	-	20,6	20,3	20	19,8	18,9	18,4	18	16,3	14,9	13,5	11,3	
SL-4B	100 DMLV 57,5	7,5	10	-	-	15,5	15,4	15,2	15,1	14,9	14,5	14,3	13,2	11,6	10	6,1	
	100 DML 57,5	7,5	10	-	-	20,6	20,3	20	19,8	18,9	18,4	18	16,3	14,9	13,5	11,3	

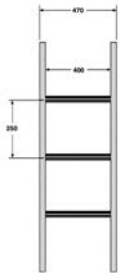
SANIRELEV MAXI SL-5																	
Modelo	2 bombas tipo	kW	CV	Q=Caudal													
				l/min	333	400	500	600	667	700	800	900	1000	1333	1667	2000	2500
				m³/h	20	24	30	36	40	42	48	54	60	80	100	120	150
H=Altura manométrica total (m)																	
SL-5	100 DMLV 55,5	5,5	7,5	-	11,6	11,2	11	10,8	10,7	10,5	10,2	10	9,2	8,2	6,3	-	
	100 DML 55,5	5,5	7,5	-	18,6	17,9	17,2	16,8	16,5	16	15,2	14,9	13	11,5	10	-	
	100 DMLV 57,5	7,5	10	-	15,8	15,5	15,1	15	14,9	14,6	14,2	13,9	12,7	11,2	9,8	6,1	
	100 DML 57,5	7,5	10	-	-	20,6	20,3	20	19,8	18,9	18,4	18	16,3	14,9	13,5	11,3	
	100 DMLV 511	11	15	-	-	-	19,5	19,2	19,1	18,8	18,5	18,2	17,2	15,9	14,5	11,8	
	100 DML 511	11	15	-	-	-	-	-	-	26,1	25,5	25,2	23,5	22	20,2	17,5	
	100 DMLV 515L	15	20	-	-	-	24,5	24,2	24,1	23,8	23,6	23,4	22,8	21,9	20,7	18,3	

SANIRELEV MAXI SL-5																	
Modelo	2 bombas tipo	kW	CV	Q=Caudal													
				l/min	1000	1167	1333	1500	1667	1833	2000	2500	3000	3400	4000	4500	5000
				m³/h	60	70	80	90	100	110	120	150	180	204	240	270	300
H=Altura manométrica total (m)																	
SL-5	150 DML 55,5	5,5	7,5	14,9	14,1	13,1	12,1	11,8	10,9	10,1	8	5,9	3,9	-	-	-	
	150 DML 57,5	7,5	10	18	17	17,2	15,8	15	14,2	13,7	11,6	9,5	7,5	4	-	-	
	150 DML 511	11	15	25,2	24,1	23,9	22,8	21,9	21,2	20,2	17,5	14,7	12,2	8,6	5,4	-	
	150 DML 515	15	20	31,3	30,2	29,8	28,9	27,8	27,1	26,1	23,4	20,6	18,2	14,8	11,9	8,6	
	150 DML 522	22	30	36,4	35,4	34,8	34	33	32	31,1	28	25,2	22,9	19,5	16,8	13,8	

SANIRELEV MAXI

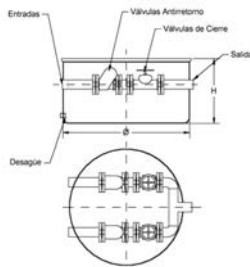


Elementos opcionales para Sanirelev Maxi con 2 bombas



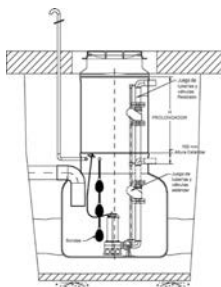
Escalera de acceso

Descripción	Modelo SANIRELEV MAXI
Escalera de acceso: Fabricada en PRFV (Poliéster Reforzado con Fibra de Vidrio) pultrusionado con resinas isoftálicas con excelente protección ante la corrosión. Permiten el acceso al interior del pozo.	SL-2A
	SL-2B
	SL-3A
	SL-3B
	SL-4A
	SL-4B
	SL-5



Caja para válvulas

Descripción	Modelo SANIRELEV MAXI
Caja para válvulas: Las válvulas para las tuberías de impulsión pueden instalarse dentro del pozo, o bien en el exterior, en una caja para válvulas accesible y fabricada en PRFV. A partir de DN 80 (incluido) es conveniente poner caja para válvulas independiente. Las válvulas están incluidas en el precio del Sanirelev Maxi.	SL-2A
	SL-2B
	SL-3A
	SL-3B
	SL-4A
	SL-4B
	SL-5

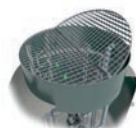


Prolongación de registro (por cada 250 mm)

Descripción	Modelo SANIRELEV MAXI
Prolongación de registro para pozo: Los equipos de bombeo pueden ser enterrados a una profundidad mayor. Para ello es preciso prolongar la bocas de registro.	SL-2A
	SL-2B
	SL-3A
	SL-3B
	SL-4A
	SL-4B
	SL-5



Tapa de acceso peatonal.



Plataforma anticaídas.

Tapa de acceso peatonal / Plataforma anticaídas

Descripción	Modelo SANIRELEV MAXI
Tapa de acceso peatonal: Fabricada PRFV pultrusionada. Disponen de marca de agua antideslizante, dos hojas abatibles y cierre mediante llave cuadrada. Plataforma anticaídas: Fabricada en PRFV o acero inoxidable. Permiten abrir el pozo de bombeo y disponer de una plataforma de seguridad que impida caer en el interior del pozo.	SL-2A
	SL-2B
	SL-3A
	SL-3B
	SL-4A
	SL-4B
	SL-5

Fondo autolimpiante

Descripción	Modelo SANIRELEV MAXI
Fondo autolimpiante: Fabricado de manera cóncava o abovedada para una mayor facilidad de su limpieza.	SL-2A
	SL-2B
	SL-3A
	SL-3B
	SL-4A
	SL-4B
	SL-5



Resaltes para fijación de pozo (3 Uds.)

Descripción	Modelo SANIRELEV MAXI
Resaltes: Para instalar en casos de posible flotabilidad del pozo por un nivel freático alto. Separación entre resaltes 25 cm.	SL-2A
	SL-2B
	SL-3A
	SL-3B
	SL-4A
	SL-4B
	SL-5

