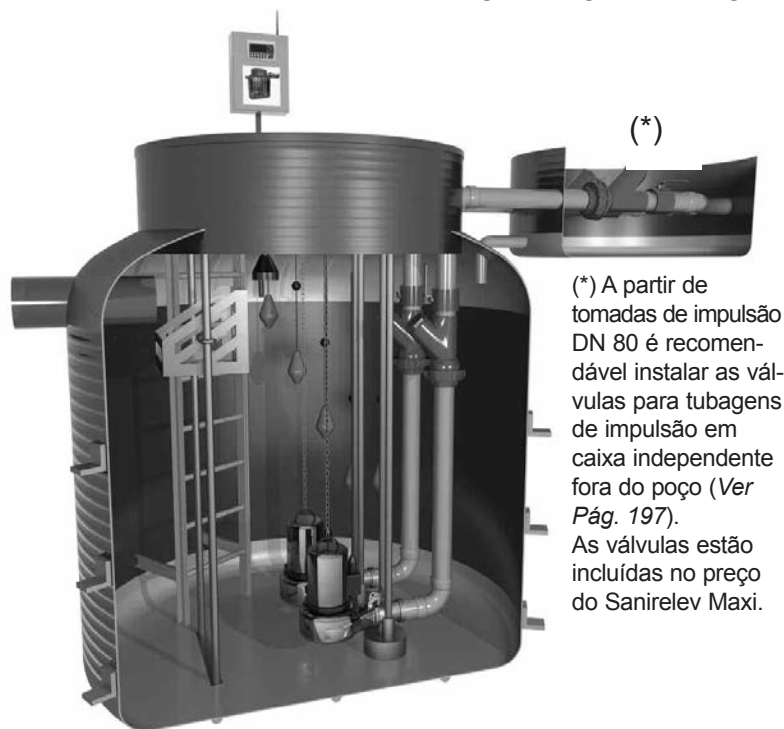


ESTAÇÕES PRE-FABRICADAS COMPACTAS DE RECOLHA E EVACUAÇÃO DE ÁGUAS RESIDUAIS

Automáticos com 2 Bombas

Estações pre-fabricadas compactas de recolha e evacuação de águas residuais, formados por um reservatório em PRFV (Poliéster Reforçado com Fibra de Vidro) e duas bombas residuais do nosso catálogo. Adequados para a recolha de águas residuais (WC) e a sua elevação até a rede de drenagem em aplicações de hotéis, restaurantes e edifícios em geral, águas carregadas e águas industriais.



(*) A partir de tomadas de impulsão DN 80 é recomendável instalar as válvulas para tubagens de impulsão em caixa independente fora do poço (Ver Pág. 197). As válvulas estão incluídas no preço do Sanirelev Maxi.

CARACTERÍSTICAS CONSTRUTIVAS

Reservatórios fabricados em PRFV de acordo com a normativa UNE 53-361-90, o que lhes dá total estabilidade contra a corrosão, um problema real nos tanques de aeração de materiais clássicos.

Assim mesmo garantem uma duração mais longa, um bom grau de isolamento térmico, imunidade a correntes parasitárias e estanqueidade perfeita.

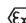
A flexibilidade do desenho modular, permite uma instalação à medida de cada necessidade.

O sistema de manufatura usa principalmente um exclusivo sistema de moldagem por enrolamento e projecção simultânea, que permite a homogeneidade total nas características químicas e mecânicas

Devido à sua alta resistência mecânica, estes tanques podem ser enterrados a uma profundidade de até dois metros e meio

COMPONENTES PRINCIPAIS

Os modelos básicos consistem em:

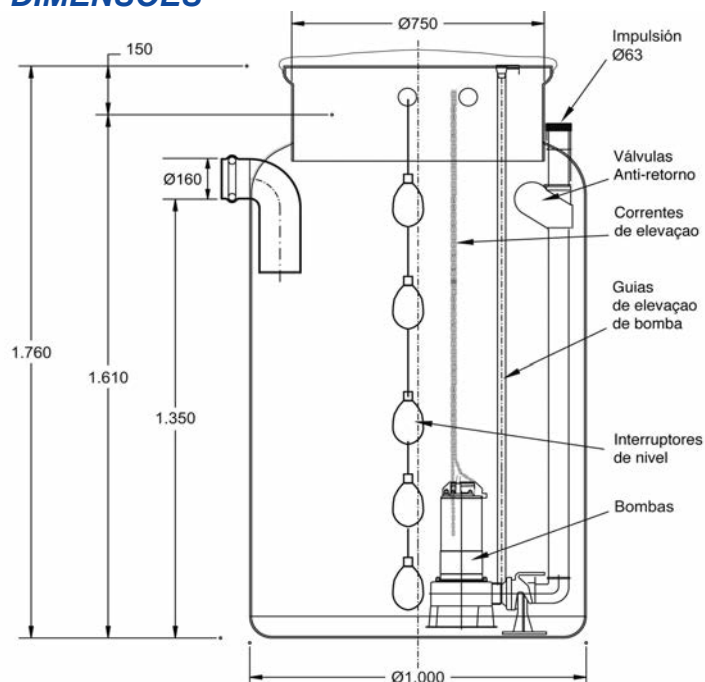
- Carcaça fabricada em PRFV, com tubagem de entrada, impulsão, saída de cabos e ventilação.
- Instalação de bombas e acoplamentos.
- 5 interruptores de nível, para o controlo das bombas
- Válvulas de retenção de bola ou anti-retorno e válvulas de fechamento.
-  Versão com bombas e bóias ATEX sob consulta.

SANIRELEV MAXI SL-2A

INCLUI

- 2 bombas de funcionamento alternativo
- 5 interruptores de nível com 5 metros de cabo
- 2 válvulas de retenção a bola (anti-retorno)
- 2 válvulas de seccionamento
- Boca de inspecção de Ø 750 mm
- Tubagem de entrada em PVC de Ø 160 mm
- Tomada de ventilação de Ø 32 mm
- Tomada de impulsão de Ø 63 mm
- Tomada para saída de cabos de bombas Ø 32 mm
- Tomada para saída de cabos de sondas Ø 20 mm
- Volume total: 1.200 litros
- Volume útil: 1.060 litros
- Kit de elevação (Pedestal)

DIMENSÕES



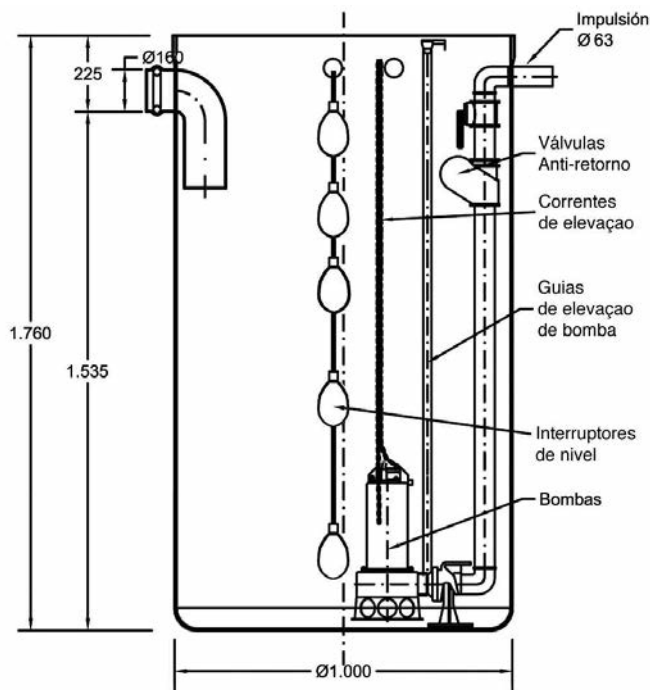
ESTAÇÕES PRE-FABRICADAS COMPACTAS DE RECOLHA E EVACUAÇÃO DE ÁGUAS RESIDUAIS Automáticos com 2 Bombas

SANIRELEV MAXI SL-2B

INCLUI

- 2 bombas de funcionamento alternativo
- 5 interruptores de nível com 5 metros de cabo
- 2 válvulas de retenção de bola (anti-retorno)
- 2 válvulas de seccionamento
- Boca de inspeção de Ø 1.000 mm
- Tubagem de entrada em PVC de Ø 160 mm
- Tomada de ventilação de Ø 32 mm
- Tomada de impulsão de Ø 63 mm
- Tomada para saída de cabos de bombas Ø 32 mm
- Tomada para saída de cabos de sondas Ø 20 mm
- Volume total: 1.380 litros
- Volume útil: 1.200 litros
- Kit de elevação (Pedestal)

DIMENSÕES

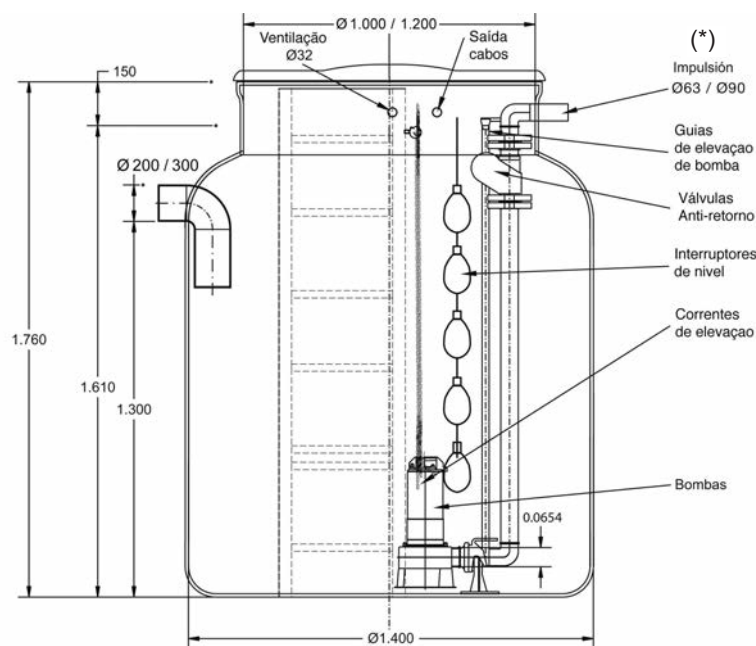


SANIRELEV MAXI SL-3A / SL-3B

INCLUI

- 2 bombas de funcionamento alternativo
- 5 interruptores de nível com 5 metros de cabo
- 2 válvulas de retenção de bola (anti-retorno)
- 2 válvulas de seccionamento
- Boca de inspeção de:
 - Ø 1.000 mm (3A)
 - Ø 1.200 mm (3B)
- Tubagem de entrada em PVC:
 - Ø 200 mm (3A)
 - Ø 300 mm (3B)
- Tomada de ventilação de Ø 32 mm
- Tomada de impulsão de:
 - Modelo SL-3A:
 - * Ø 63 mm com bombas DW / DW VOX
 - * Ø 90 mm com bombas DML / DMLV
 - Modelo SL-3B:
 - * Ø 90 mm
- Tomada para saída de cabos de bombas Ø 32 mm
- Tomada para saída de cabos de sondas Ø 20 mm
- Volume total: 2.500 litros
- Volume útil: 2.000 litros
- Kit de elevação (Pedestal)

DIMENSÕES



(*) A partir de tomadas de impulsão DN 80 é recomendável instalar as válvulas para tubagens de impulsão em caixa independente fora do poço (Ver Pág. 197). As válvulas estão incluídas no preço do Sanirelev Maxi.

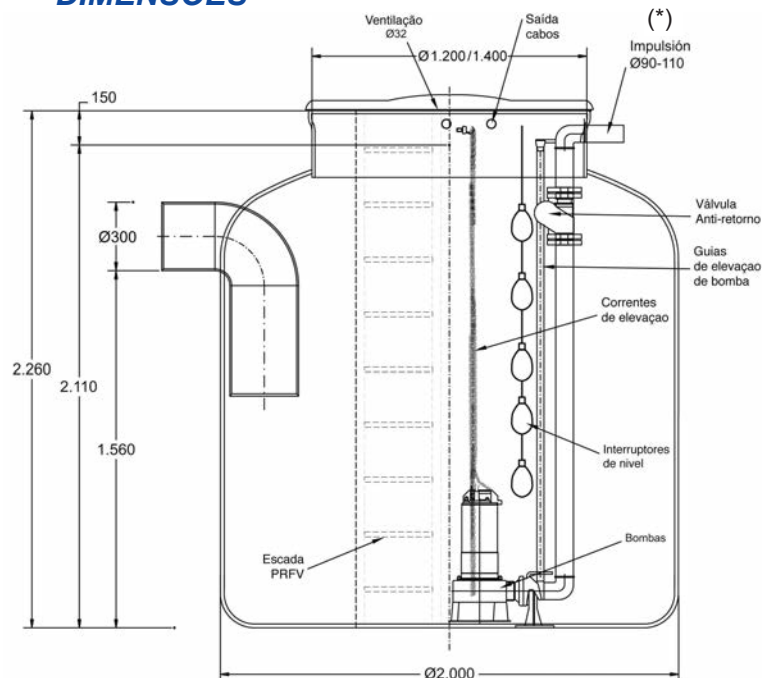
ESTAÇÕES PRE-FABRICADAS COMPACTAS DE RECOLHA E EVACUAÇÃO DE ÁGUAS RESIDUAIS Automáticos com 2 Bombas

SANIRELEV MAXI SL-4A / SL-4B

INCLUI

- 2 bombas de funcionamento alternativo
- 5 interruptores de nível com 5 metros de cabo
- 2 válvulas de retenção de bola (anti-retorno)
- 2 válvulas de seccionamento
- Boca de inspeção de:
 - Ø 1.200 mm (4A)
 - Ø 1.400 mm (4B)
- Tubagem de entrada em PVC de Ø 300 mm
- Tomada de ventilação de Ø 32 mm
- Tomada de impulsão de Ø 110 mm
- Tomada para saída de cabos de bombas Ø 32 mm
- Tomada para saída de cabos de sondas Ø 20 mm
- Volume total: 6.050 litros
- Volume útil: 4.900 litros
- Kit de elevação (Pedestal)

DIMENSÕES



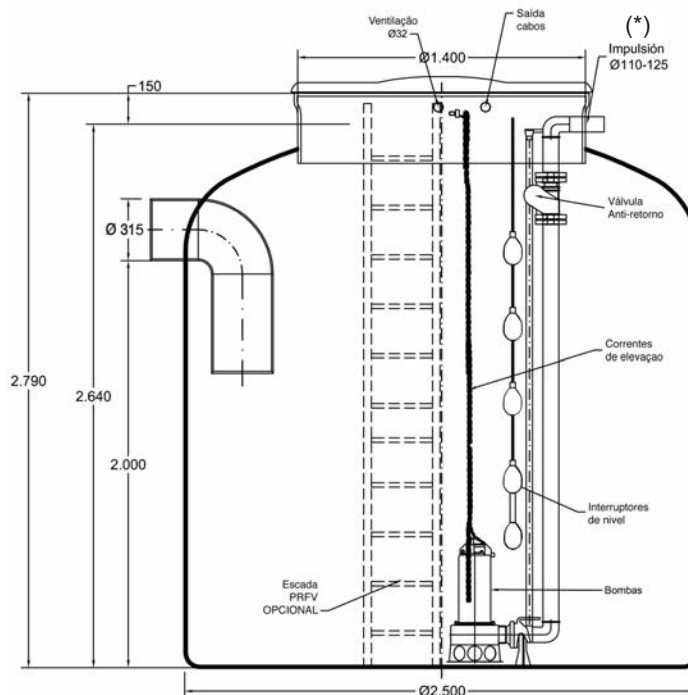
(*) A partir de tomadas de impulsão DN 80 é recomendável instalar as válvulas para tubagens de impulsão em caixa independente fora do poço (Ver Pág. 197). As válvulas estão incluídas no preço do Sanirelev Max.

SANIRELEV MAXI SL-5

INCLUI

- 2 bombas de funcionamento alternativo
- 5 interruptores de nível com 5 metros de cabo
- 2 válvulas de retenção de bola (anti-retorno)
- 2 válvulas de seccionamento
- Boca de inspeção de Ø 1.400 mm
- Tubagem de entrada em PVC de até Ø 315 mm
- Tomada de ventilação de Ø 32 mm
- Tomada de impulsão de Ø 125 mm
- Tomada para saída de cabos de bombas Ø 32 mm
- Tomada para saída de cabos de sondas Ø 20 mm
- Volume total: 11.800 litros
- Volume útil: 9.800 litros
- Kit de elevação (Pedestal)

DIMENSÕES



(*) A partir de tomadas de impulsão DN 80 é recomendável instalar as válvulas para tubagens de impulsão em caixa independente fora do poço (Ver Pág. 197). As válvulas estão incluídas no preço do Sanirelev Maxi.

ESTAÇÕES PRE-FABRICADAS COMPACTAS DE RECOLHA E EVACUAÇÃO DE ÁGUAS RESIDUAIS

SANIRELEV MAXI SL-2A / SL-2B / SL-3A e SL-3B

Automáticos com 2 Bombas

SANIRELEV MAXI com 2 bombas tipo	Potência		Caudal (m³/h)													Elementos opcionais / Adicionais																										
	kW	CV	Altura manométrica total (m)													Quadro Elétrico	Escada acesso	Caixa de Válvulas	Prolongamento x cada 25 cm	Tampa de acesso	Fundo autolimpante	Ressalto para fixação																				
			2,4	4,8	6	7,2	9,6	12	14,4	18	20	24	30	36	40								42	48	54	60	80															
SL-2A	RIGHT 75	0,55	0,75	7,8	6,8	6,2	5,7	4,7	3,4	2																																
	RIGHT 100	0,75	1	9,5	8,6	8,1	7,6	6,6	5,4	4,2	2																															
	DW 75	0,55	0,75	-	-	8	7,5	7	6,3	5,7	4,8	4,2	3,4	2,2																												
	DW 100	0,75	1	-	-	10,6	10,2	9,4	8,7	8	7,1	6,5	5,5	4	2,6																											
	DW 150	1,1	1,5	-	-	13,1	12,6	12	11,3	10,5	9,5	9	7,7	5,9	4,2	3	2,4																									
SL-2B	DW 200	1,5	2	-	-	16,6	16,2	15,7	15	14,2	13,3	12,6	11,4	9,5	7,5	6	5,4	3,3																								
	DW VOX 75	0,55	0,75	-	-	6,3	6	5,5	5	4,4	3,5	2,8	1,6	-	-	-	-	-																								
	DW VOX 100	0,75	1	-	-	7,9	7,7	7,2	6,7	6,1	5,3	4,8	3,7	1,9	-	-	-	-																								
	DW VOX 150	1,1	1,5	-	-	10,2	9,9	9,5	9	8,5	7,6	7	6,1	4,1	2,1	-	-	-	-																							
	DW VOX 200	1,5	2	-	-	12,5	12,1	11,8	11,2	10,7	9,8	9,2	8,3	6,4	4,2	2,5	1,6	-	-																							
SL-3A	DW VOX 300	2,2	3	-	-	15,7	15,5	15	14,7	14,2	13,9	13,4	12,6	10,7	8,4	6,8	6,1	3,6																								
	DW 150	1,1	1,5	-	-	13,1	12,6	12	11,3	10,5	9,5	9	7,7	5,9	4,2	3	2,4	-	-																							
	DW 200	1,5	2	-	-	16,6	16,2	15,7	15	14,2	13,3	12,6	11,4	9,5	7,5	6	5,4	3,3																								
	DW 300	2,2	3	-	-	20	19,6	19	18,3	17,5	16,6	16,1	15,1	13,3	11,3	10	9,3	7,2	5	-	-																					
	DW VOX 75	0,55	0,75	-	-	6,3	6	5,5	5	4,4	3,5	2,8	1,6	-	-	-	-	-	-																							
SL-3B	80 DMLV 52.2	2,2	3	-	-	-	-	-	-	-	-	-	-	-	-	-	-	-	7,5	7,3	6,9	6,1	5,5	3																		
	80 DML 52,2	2,2	3	-	-	-	-	-	-	-	-	-	-	-	-	-	-	-	7,8	7,6	7,1	6,6	6,2	5																		
	80 DMLV 53.7	3,7	5	-	-	-	-	-	-	-	-	-	-	-	-	-	-	-	10,7	10,4	10,2	10	9,5	9	7,1																	
	80 DML 53.7	3,7	5	-	-	-	-	-	-	-	-	-	-	-	-	-	-	-	11,7	11,2	11	10,7	10,4	10,2	10	9,5	9	7,1														
																				12,7	12,4	12,1	11,7	11,1	10,7	7,9																

ESTAÇÕES PRE-FABRICADAS COMPACTAS DE RECOLHA E EVACUAÇÃO DE ÁGUAS RESIDUAIS Automáticos com 2 Bombas

SANIRELEV MAXI SL-4A / SL-4B y SL-5

SANIRELEV MAXI com 2 bombas tipo	Potência		Caudal (m ³ /h)												Elementos opcionais / Adicionais							
	kW	CV	Altura manométrica total (m)												Quadro Elétrico	Escada acesso	Caixa de Válvulas x cada 25 cm	Tampa de acesso	Fundo autolimpante	Resalto para fixação		
			20	24	30	36	40	42	48	54	60	80	100	120							150	
SL-4A	5,5	7,5	-	11,6	11,2	11,1	10,8	10,7	10,6	10,2	10,1	9,2	8,2	6,4	-							
	5,5	7,5	-	18,6	17,9	17,2	16,8	16,5	16	15,2	14,9	13	11,5	10	-							
	7,5	10	-	-	15,5	15,4	15,2	15,1	14,9	14,5	14,3	13,2	11,6	10	6,1							
	7,5	10	-	-	20,6	20,3	20	19,8	18,9	18,4	18	16,3	14,9	13,5	11,3							
SL-4B	7,5	10	-	-	15,5	15,4	15,2	15,1	14,9	14,5	14,3	13,2	11,6	10	6,1							
	7,5	10	-	-	20,6	20,3	20	19,8	18,9	18,4	18	16,3	14,9	13,5	11,3							

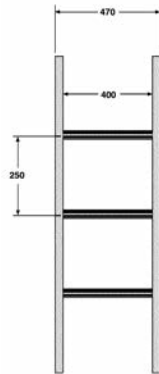
SANIRELEV MAXI com 2 bombas tipo	Potência		Caudal (m ³ /h)												Elementos opcionais / Adicionais							
	kW	CV	Altura manométrica total (m)												Quadro Elétrico	Escada acesso	Caixa de Válvulas x cada 25 cm	Tampa de acesso	Fundo autolimpante	Resalto para fixação		
			20	24	30	36	40	42	48	54	60	80	100	120							150	
SL-5	5,5	7,5	-	11,6	11,2	11	10,8	10,7	10,5	10,2	10	9,2	8,2	6,3	-							
	5,5	7,5	-	18,6	17,9	17,2	16,8	16,5	16	15,2	14,9	13	11,5	10	-							
	7,5	10	-	15,8	15,5	15,1	15	14,9	14,6	14,2	13,9	12,7	11,2	9,8	6,1							
	7,5	10	-	-	20,6	20,3	20	19,8	18,9	18,4	18	16,3	14,9	13,5	11,3							
SL-5	11	15	-	-	-	19,5	19,2	19,1	18,8	18,5	18,2	17,2	15,9	14,5	11,8							
	11	15	-	-	-	-	-	-	26,1	25,5	25,2	23,5	22	20,2	17,5							
SL-5	15	20	-	-	-	24,5	24,2	24,1	23,8	23,6	23,4	22,8	21,9	20,7	18,3							

SANIRELEV MAXI com 2 bombas tipo	Potência		Caudal (m ³ /h)												Elementos opcionais / Adicionais							
	kW	CV	Altura manométrica total (m)												Quadro Elétrico	Escada acesso	Caixa de Válvulas x cada 25 cm	Tampa de acesso	Fundo autolimpante	Resalto para fixação		
			60	70	80	90	100	110	120	150	180	204	240	270							300	
SL-5	5,5	7,5	14,9	14,1	13,1	12,1	11,8	10,9	10,1	8,0	5,9	3,9	-	-	-							
	7,5	10	18,0	17,0	17,2	15,8	15,0	14,2	13,7	11,6	9,5	7,5	4,0	-	-							
	11	15	25,2	24,1	23,9	22,8	21,9	21,2	20,2	17,5	14,7	12,2	8,6	5,4	-							
	15	20	31,3	30,2	29,8	28,9	27,8	27,1	26,1	23,4	20,6	18,2	14,8	11,9	8,6							
SL-5	22	30	36,4	35,4	34,8	34,0	33,0	32,0	31,1	28,0	25,2	22,9	19,5	16,8	13,8							

ESTAÇÕES PRE-FABRICADAS COMPACTAS DE RECOLHA E EVACUAÇÃO DE ÁGUAS RESIDUAIS Automáticos com 2 Bombas

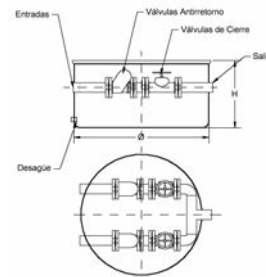
ELEMENTOS OPCIONAIS PARA ESTAÇÕES SANIRELEV MAXI

ESCADA



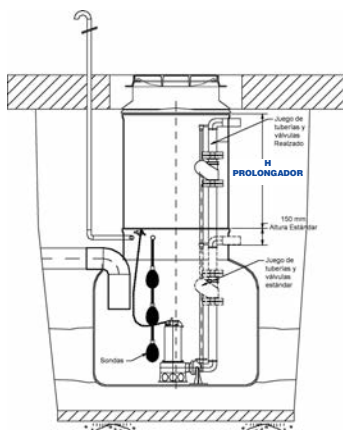
Escada de acesso: Fabricada em PRFV (Poliéster Reforçado com Fibra de Vidrio) pultrudido com resinas isoftálicas com excelente protecção contra a corrosão. Permite o acesso ao interior do poço.

CAIXA PARA VÁLVULAS



Caixa para válvulas: As válvulas para as tubulações de impulsão podem ser instaladas dentro do poço, ou no exterior, numa caixa para válvulas acessível e fabricada em PRFV. **A partir de DN 80 (incluído) é recomendável poner caixa independente para válvulas.** As válvulas estão incluídas no preço do Sanirelev Maxi.

PROLONGAMENTO CÂMARA DE VISITA (por cada 250 mm)



Prolongamento de câmara de visita para poço: Os equipamentos de bombeamento podem ser enterrados a uma maior profundidade. Para fazer isso é necessário estender a câmara de visita.

BUEIRO DE ACESSO / PLATAFORMA ANTIQUEDAS



Bueiro de acceso



Plataforma antiquedas

Bueiro de acceso: Fabricada em PRFV pultrudida. Tem piso ripado antiderrapante, duas folhas abatíveis e fecho mediante chave quadrada.

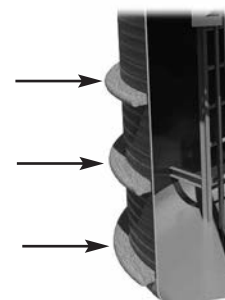
Plataforma antiquedas: Fabricada em PRFV ou em aço inoxidável. Permitem abrir o poço de bombeamento e ter uma plataforma de segurança que impede a queda dentro do poço.

FUNDO AUTOLIMPANTE



Fundo autolimpante: Fabricado de forma côncava ou abobadada para uma maior facilidade de limpeza.

RESALTOS PARA FIXAÇÃO DE POÇO (3 Uds.)



Resaltos: Para instalar em casos de uma possível fluutuabilidade do poço por um nível freático alto. Separação entre resaltos 25 cm.